

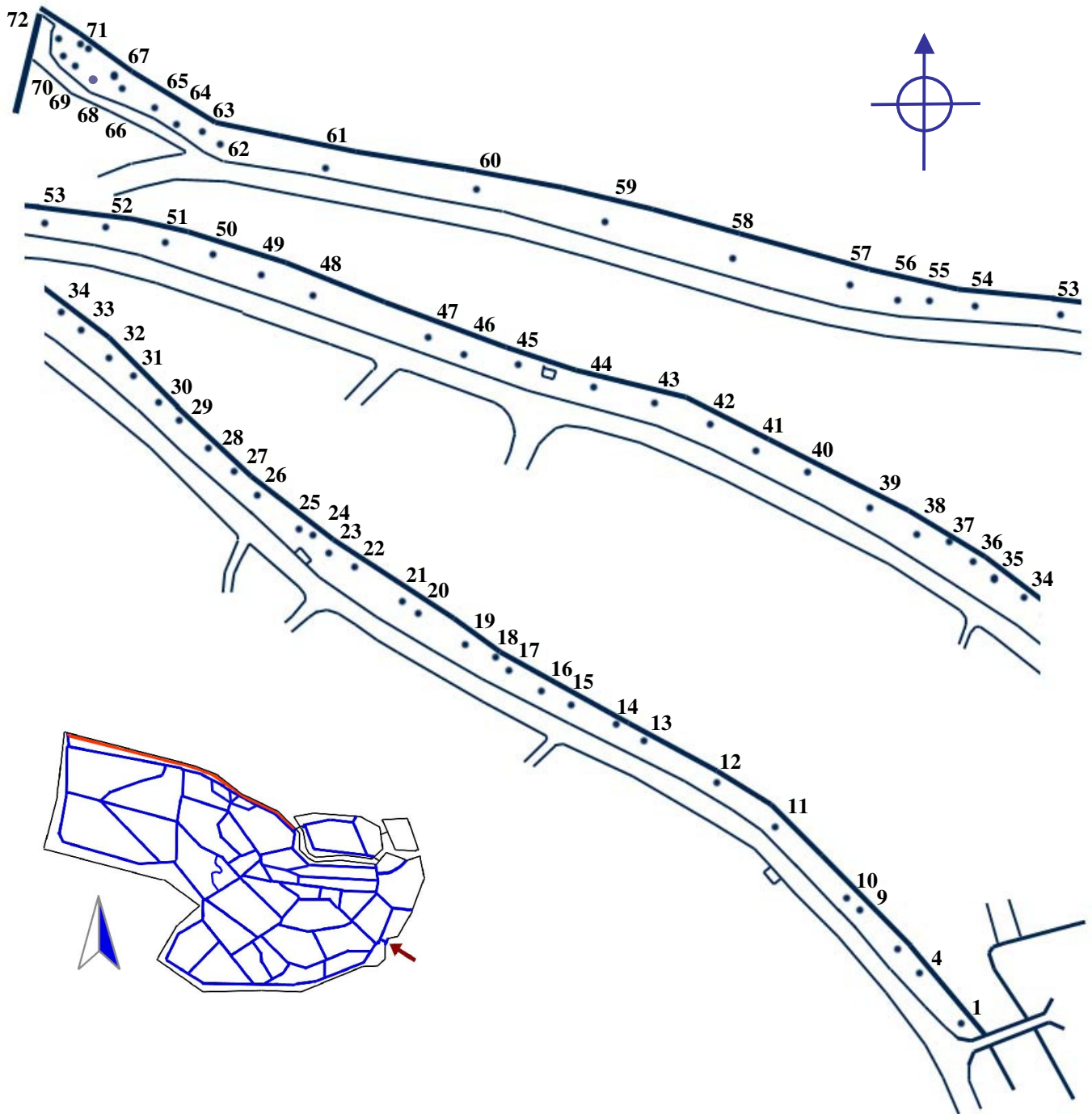
NATIONAL BOTANIC GARDENS, GLASNEVIN

TOLKA Riverside trees (T2)

Last updated: July 2015



Dúchas The Heritage Service



- | | |
|--|--|
| 1 <i>Platanus orientalis</i> var. <i>digitata</i> (PLATANACEAE)
XX.007678 | 51 <i>Liriodendron chinensis</i> (MAGNOLIACEAE) XX.007697 |
| 4 <i>Liriodendron tulipifera</i> (MAGNOLIACEAE) 1958.007679 | 52 <i>Zelkova serrata</i> (ULMACEAE) XX.007698 |
| 5 <i>Salix aurita</i> (SALICACEAE) 2004.0290 | 53 <i>Pinus nigra</i> var. <i>maritima</i> (PINACEAE) XX.007699 |
| 6 <i>Salix</i> No.4 (SALICACEAE) 2012.0290 | 54 <i>Platanus orientalis</i> var. <i>digitata</i> (PLATANACEAE)
XX.007701 |
| 12 <i>Ostrya carpinifolia</i> (CORYLACEAE) XX.007680A | 54.1 <i>Prunus laurocerasus</i> 'Milky' (ROSACEAE) 2004.2369 |
| 13 <i>Ostrya virginiana</i> (CORYLACEAE) XX.007681 | 54.2 <i>Prunus laurocerasus</i> 'Castlewellan' (ROSACEAE)
2008.2290 |
| 14 <i>Salix</i> × <i>rubens</i> (SALICACEAE) 1968.000670 | 56 <i>Platanus hispanica</i> 'Suttneri' (PLATANACEAE)
XX.007703 |
| 10 <i>Salix caprea</i> (SALICACEAE) 2011.1752 | 56.1 <i>Prunus laurocerasus</i> 'Otto Luyken' (ROSACEAE)
2004.2366 |
| 16 <i>Salix</i> × <i>erdingeri</i> (SALICACEAE) XX.004149 | 56.2 <i>Prunus laurocerasus</i> 'Castlewellan' (ROSACEAE)
2008.2290 |
| 20 <i>Salix</i> No.7 (SALICACEAE) 2012.0293 | 56.3 <i>Prunus laurocerasus</i> 'Milky' (ROSACEAE) 2004.2369 |
| 21 <i>Salix</i> No.8 (SALICACEAE) 2012.0294 | 56.4 <i>Prunus laurocerasus</i> 'Greenpeace' (ROSACEAE)
2004.2375 |
| 22 <i>Cornus baileyi</i> (CORNACEAE) XX.007682 | 56.5 <i>Prunus laurocerasus</i> 'Milky' (ROSACEAE) 2004.2370 |
| 23 <i>Salix smithiana</i> (SALICACEAE) 2004.0292 | 56.6 <i>Prunus laurocerasus</i> 'Greenpeace' (ROSACEAE)
2004.2376 |
| 24 <i>Salix viminalis</i> (SALICACEAE) 2004.0293 | 58 <i>Platanus</i> × <i>hispanica</i> (PLATANACEAE) XX.007705 |
| 25 <i>Diospyros lotus</i> (EBENACEAE) 2006.3445 | 59 <i>Platanus</i> × <i>hispanica</i> var. ? (PLATANACEAE)
XX.007707 |
| 26 <i>Pleioblastus chino</i> (POACEAE) XX.007683 | 60 <i>Pinus nigra</i> var. <i>maritima</i> (PINACEAE) XX.007708 |
| 27 <i>Picea abies</i> (PINACEAE) XX.007684 | 61 <i>Zelkova caroinifolia</i> (ULMACEAE) 2013.0001 |
| 28 <i>Picea abies</i> (PINACEAE) XX.007685 | 61.1 <i>Liquidamber styraciflua</i> (HAMAMELIDACEAE)
2004.2017 |
| 29 <i>Picea abies</i> (Northern Origin) (PINACEAE) XX.007686 | 62 <i>Ilex aquifolium</i> 'Laurifolia' (AQUIFOLIACEAE)
XX.007710 |
| 30 <i>Picea abies</i> 'Gregoryana Veitchii' (PINACEAE)
XX.007687 | 63 <i>Platanus</i> × <i>hipanica</i> (PLATANACEAE) 1930.007711 |
| 31 <i>Picea abies</i> (PINACEAE) 1988.0215 | 65 <i>Fraxinus excelsior</i> (OLEACEAE) XX.007715 |
| 33 <i>Salix</i> 'Erythroflexuosa' (SALICACEAE) 1986.0041 | 66 <i>Ilex aquifolium</i> (AQUIFOLIACEAE) XX.007714 |
| 36 <i>Ostrya carpinifolia</i> (CORYLACEAE) 2006.3446 | 68 <i>Pinus</i> (PINACEAE) XX.007716 |
| 37 <i>Cornus amomum</i> (CORNACEAE) XX.007689 | 69 <i>Hebe</i> (SCROPHULARIACEAE) XX.007798 |
| 38 <i>Picea abies</i> 'Virgata' (PINACEAE) XX.007690 | 70 <i>Berberis</i> (BERBERIDACEAE) XX.007796 |
| 39 <i>Salix fragilis</i> (SALICACEAE) 1977.0902 | 71 <i>Acer pseudoplatanus</i> (ACERACEAE) XX.007717 |
| 40 <i>Platanus orientalis</i> (PLATANACEAE) XX.007691 | 72 <i>Berberis</i> (BERBERIDACEAE) XX.007795 |
| 42 <i>Betula albosinensis</i> var. <i>septentrionalis</i> (BETULACEAE)
1949.007692 | |
| 43 <i>Picea omorika</i> (PINACEAE) 2006.3447 | |
| 44 <i>Picea abies</i> (PINACEAE) 2004.0287 | |
| 46 <i>Pittosporum revolutum</i> (PITTOSPORACEAE) 2002.0168 | |
| 47 <i>Salix elaeagnos</i> (SALICACEAE) 2001.2367 | |
| 48 <i>Platanus orientalis</i> var. <i>digitata</i> (PLATANACEAE)
XX.007694 | |
| 49 <i>Platanus orientalis</i> (PLATANACEAE) XX.007695 | |
| 50 <i>Platanus orientalis</i> var. <i>insularis</i> (PLATANACEAE)
XX.007696 | |