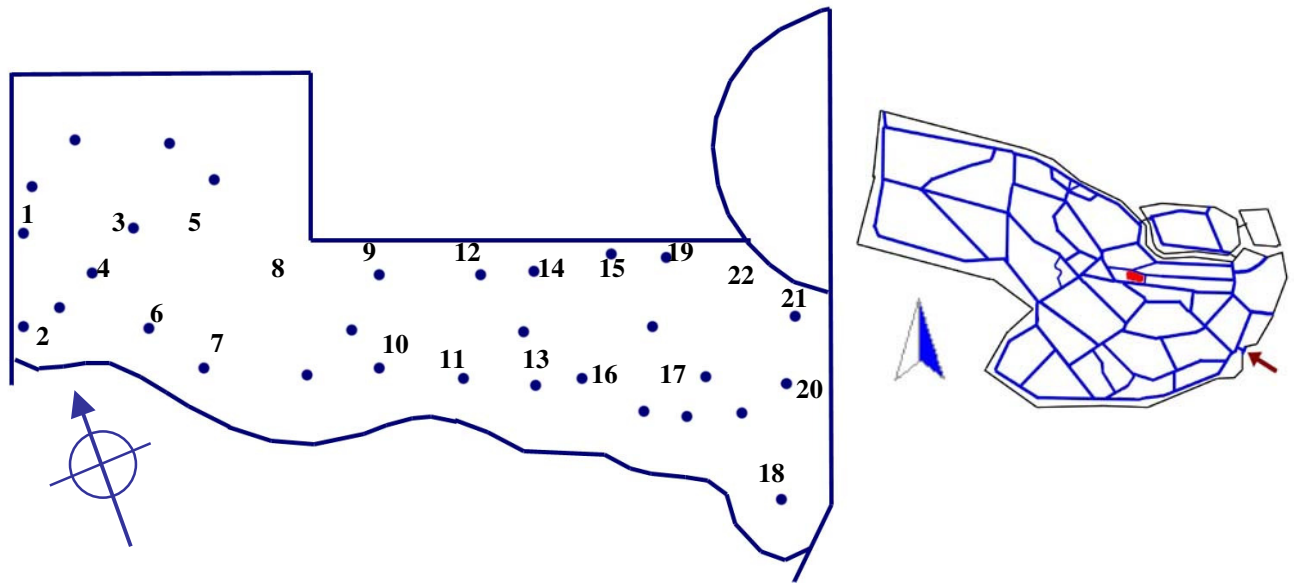


NATIONAL BOTANIC GARDENS, GLASNEVIN
NEW ZEALAND SHRUBBERY (East) NZ-E (Loc. 281)

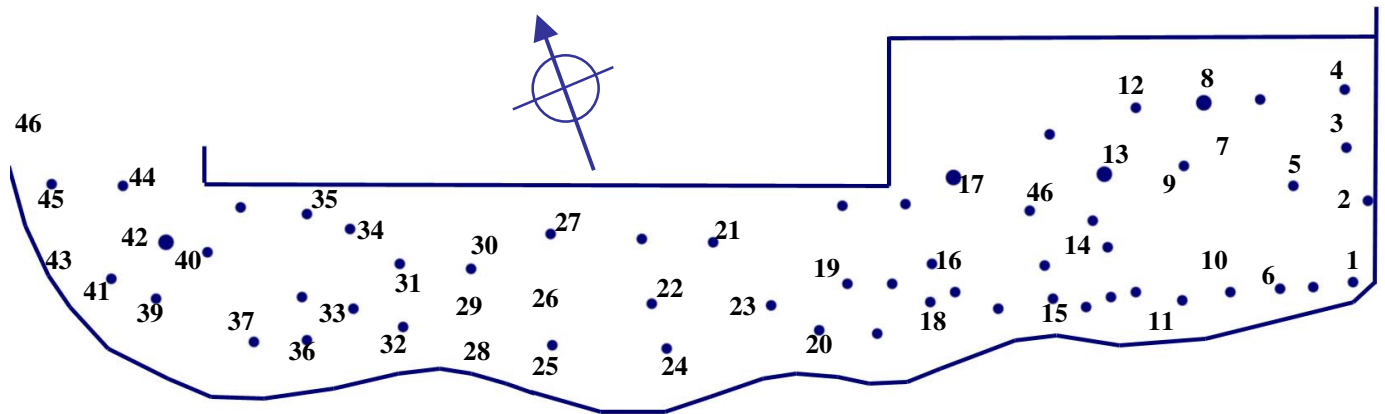
Last updated: July 2014



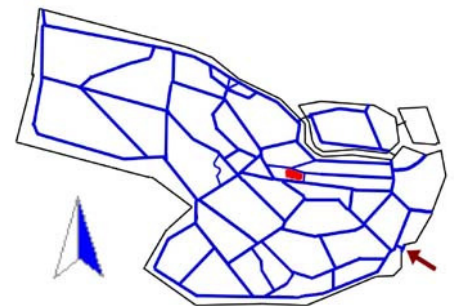
- 1 *Coprosma robusta* (RUBIACEAE) 1998.0402D
- 2 *Cassinia fulvida* (ASTERACEAE) 1996.1529
- 3 *Callistemon viminalis* (MYRTACEAE) 1978.2007
- 4 *Coprosma repens* (RUBIACEAE) XX008450
- 5 *Corokia buddleioides* (ESCALLONIACEAE) XX.008453
- 6 *Melaleuca hypericifolia* (MYRTACEAE) 2010.0498
- 7 *Coprosma intertexta* (RUBIACEAE) 1998.0401
- 8 *Leptospermum flavescens* (MYRTACEAE) 2010.0537
- 9 *Lophomyrtus obcordata* (MYRTACEAE) 2000.3545
- 10 *Olearia nummularifolia* (ASTERACEAE) 2001.2692
- 11 *Olearia virgata* (ASTERACEAE) 2000.3477B
- 12 *Cassinia leptophylla* subsp. *vauvilliersii* (ASTERACEAE) 1999.3670
- 13 *Carmichaelia flagelliformis* (FABACEAE) 1996.1535A
- 14 *Olearia virgata* var. *lineata* (ASTERACEAE) 1999.3617A
- 15 *Olearia solandri* (ASTERACEAE) 2000.3618
- 16 *Melicytus angustifolius* (VIOLACEAE) 2000.3628
- 17 *Sophora tetraptera* (FABACEAE) 1998.1250
- 18 *Melicytus crassifolius* (VIOLACEAE) 1995.1323
- 19 *Carmichaelia flagelliformis* (FABACEAE) 1996.1535B
- 20 *Pittosporum viridiflorum* (PITTOSPORACEAE) 1998.1250
- 21 *Olearia virgata* var. *lineata* (ASTERACEAE) 1999.3617B
- 22 *Carmichaelia flagelliformis* (FABACEAE) 1996.1535C

NATIONAL BOTANIC GARDENS, GLASNEVIN
 NEW ZEALAND SHRUBBERY (South) NZ-S (Loc. 282)

Last updated: July 2014

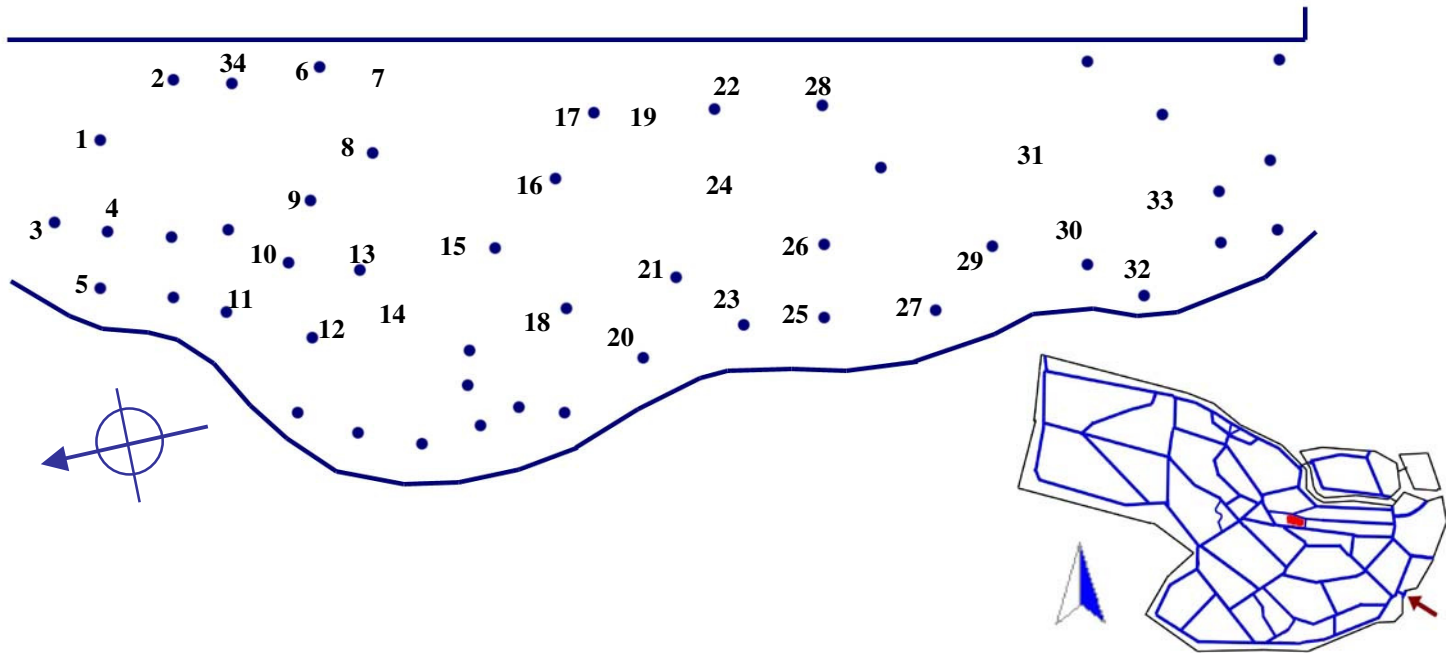


- 1 *Hebe cupressoides* (SCROPHULARIACEAE) 2012.2386
- 2 *Olearia solandri* (ASTERACEAE) 2001.2693
- 3 *Olearia virgata* var. *lineata* (ASTERACEAE) 1999.3617
- 4 *Olearia macrodonta* 'Talbot de Malahide' (ASTERACEAE) 2000.3557
- 5 *Corokia* × *virgata* (ESCALLONIACEAE) 1995.1338
- 6 *Olearia cheesemanii* (ASTERACEAE) 2002.0558
- 7 *Olearia* × *mollis* 'Zennorensis' 2012.1606
- 8 *Eucalyptus gunnii* (MYRTACEAE) 2000.3517
- 9 *Pittosporum tenuifolium* (PITTOSPORACEAE) 2000.3568A
- 10 *Olearia rani* (ASTERACEAE) 2012.1609
- 11 *Olearia mollis* (ASTERACEAE) 2000.3558
- 12 *Pittosporum revolutum* (PITTOSPORACEAE) 1979.1075A
- 13 *Olearia traversii* (ASTERACEAE) XX005039
- 14 *Pittosporum tenuifolium* 'Golden King' (PITTOSPORACEAE) 2000.3573
- 15 *Hebe albicans* (SCROPHULARIACEAE) 2011.0709
- 16 *Coprosma propinqua* (RUBIACEAE) 2000.3509
- 17 *Pittosporum tenuifolium* (PITTOSPORACEAE) 2000.3568B
- 18 *Hebe pinguiifolia* 'Pagei' (SCROPHULARIACEAE) 2012.1026
- 19 *Olearia argophylla* (ASTERACEAE) 2012.1598
- 20 *Olearia mollis* (ASTERACEAE) 2000.3558B
- 21 *Coprosma robusta* (RUBIACEAE) 1998.0402A
- 22 *Olearia albida* (ASTERACEAE) 2012.1597
- 23 *Olearia odorata* (ASTERACEAE) 2000.3564
- 24 *Olearia obcordata* (ASTERACEAE) 2012.1607
- 25 *Debregeasia longifolia* (URTICACEAE) 2005.1413
- 26 *Olearia albida* (ASTERACEAE) 2000.3551
- 27 *Olearia paniculata* (ASTERACEAE) 2012.1608
- 28 *Hebe* 'Blue Clouds' (SCROPHULARIACEAE) 2012.2287
- 29 *Coprosma* × *cunninghamii* (RUBIACEAE) 1996.1519
- 30 *Melaleuca decussata* (MYRTACEAE) 2000.3531
- 31 *Callistemon salignus* 'Viridiflorus' (MYRTACEAE) 2000.3500
- 32 *Pittosporum bicolor* (PITTOSPORACEAE) 1998.1667
- 33 *Pittosporum tenuifolium* 'Nuttys Leprechaun' (PITTOSPORACEAE) 1990.0161
- 34 *Olearia virgata* var. *lineata* (ASTERACEAE) 2000.3549
- 35 *Sophora macrocarpa* (FABACEAE) 1993.0382
- 36 *Melicytus latifolius* (VIOLACEAE) 2000.3541
- 37 *Corokia* × *virgata* (ESCALLONIACEAE) 1995.1338
- 39 *Cassinia fulvida* (ASTERACEAE) 2000.3503
- 40 *Olearia* 'Waikariensis' (ASTERACEAE) 2012.1610
- 41 *Griselinia littoralis* 'Variegata' (GRISELINIACEAE) XX.013040
- 42 *Olearia virgata* (ASTERACEAE) 2000.3617
- 43 *Hebe matthewsii* (SCROPHULARIACEAE) 2006.3633A
- 44 *Pittosporum tenuifolium* 'Silver Queen' (PITTOSPORACEAE) 2003.0660
- 45 *Hebe salicifolia* (SCROPHULARIACEAE) 2005.1414
- 46 *Lophomyrtus obcordata* (MYRTACEAE) XX008583



NATIONAL BOTANIC GARDENS, GLASNEVIN
 NEW ZEALAND SHRUBBERY (West) NZ-W(Loc. 283)

Last updated: July 2014



- | | | | |
|----|--|----|---|
| 1 | <i>Euonymus japonicus</i> (CELASTRACEAE) 2000.3518 | 32 | <i>Pittosporum tenuifolium</i> 'Golden King' (PITTOSPORACEAE) 2000.3573 |
| 2 | <i>Pittosporum tenuifolium</i> (PITTOSPORACEAE) 2000.3485 | 33 | <i>Pittosporum tenuifolium</i> 'Purpureum' (PITTOSPORACEAE) 1977.2151A |
| 3 | <i>Pittosporum tobira</i> (PITTOSPORACEAE) 2000.3484 | 34 | <i>Chamaecyparis lawsoniana</i> 'Bowleri' (CUPRESSACEAE) 2000.3507 |
| 4 | <i>Corokia × virgata</i> (ESCALLONIACEAE) 2000.3510 | | |
| 5 | <i>Aristolelia fruticosa</i> (ELAEOCARPACEAE) 2000.3489 | | |
| 6 | <i>Azara microphylla</i> (FLACOURTIACEAE) 2000.3498 | | |
| 7 | <i>Pittosporum tenuifolium</i> (PITTOSPORACEAE) 2000.3484 | | |
| 8 | <i>Olearia macrodonta</i> (ASTERACEAE) 2000.3490 | | |
| 9 | <i>Olearia erubescens</i> (ASTERACEAE) 2012.1603 | | |
| 10 | <i>Olearia × capillaris</i> (ASTERACEAE) 2012.1600 | | |
| 11 | <i>Olearia rani</i> (ASTERACEAE) 2000.3481 | | |
| 12 | <i>Olearia × haastii</i> (ASTERACEAE) 2012.1604 | | |
| 13 | <i>Olearia coriacea</i> (ASTERACEAE) 2012.1602 | | |
| 14 | <i>Olearia × hybrida</i> (ASTERACEAE) 2012.1605 | | |
| 15 | <i>Olearia nummularifolia</i> (ASTERACEAE) 2000.3561 | | |
| 16 | <i>Olearia illicifolia</i> (ASTERACEAE) 2000.3556 | | |
| 17 | <i>Olearia macrodonta</i> 'Talbot de Malahide' 2000.3552 | | |
| 18 | <i>Olearia macrodonta</i> 'Talbot de Malahide' 2000.3557 | | |
| 19 | <i>Olearia virgata</i> (ASTERACEAE) 2000.3477 | | |
| 20 | <i>Olearia ilicifolia</i> (ASTERACEAE) 2012.2293 | | |
| 21 | <i>Olearia solandri</i> (ASTERACEAE) 2000.3480 | | |
| 22 | <i>Acacia melanoxylon</i> (FABACEAE) XX.009175 | | |
| 23 | <i>Olearia avicenniifolia</i> 'White Confusion' (ASTERACEAE) 2012.1599 | | |
| 24 | <i>Olearia × capillaris</i> (ASTERACEAE) 2012.1601 | | |
| 25 | <i>Hebe salicifolia</i> (SCROPHULARIACEAE) 2005.1414 | | |
| 26 | <i>Pittosporum tenuifolium</i> 'Garnettii' (PITTOSPORACEAE) 2000.3571 | | |
| 27 | <i>Pittosporum tenuifolium</i> 'John Flannagan' (PITTOSPORACEAE) 2000.3574 | | |
| 28 | <i>Aristolelia chilensis</i> (ELAEOCARPACEAE) 2000.3495 | | |
| 29 | <i>Melicytus crassifolius</i> (VIOLACEAE) 2000.3542 | | |
| 30 | <i>Pittosporum tenuifolium</i> 'Silver Queen' (PITTOSPORACEAE) 2000.3575 | | |
| 31 | <i>Callicarpa longifolia</i> (VERBENACEAE) 2000.3501 | | |