

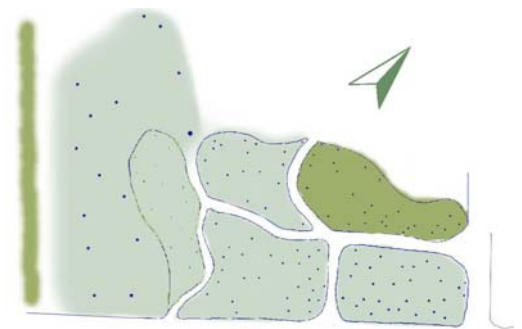
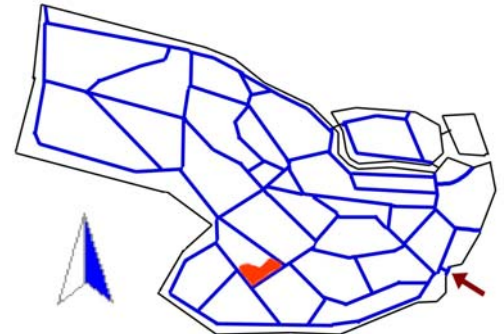
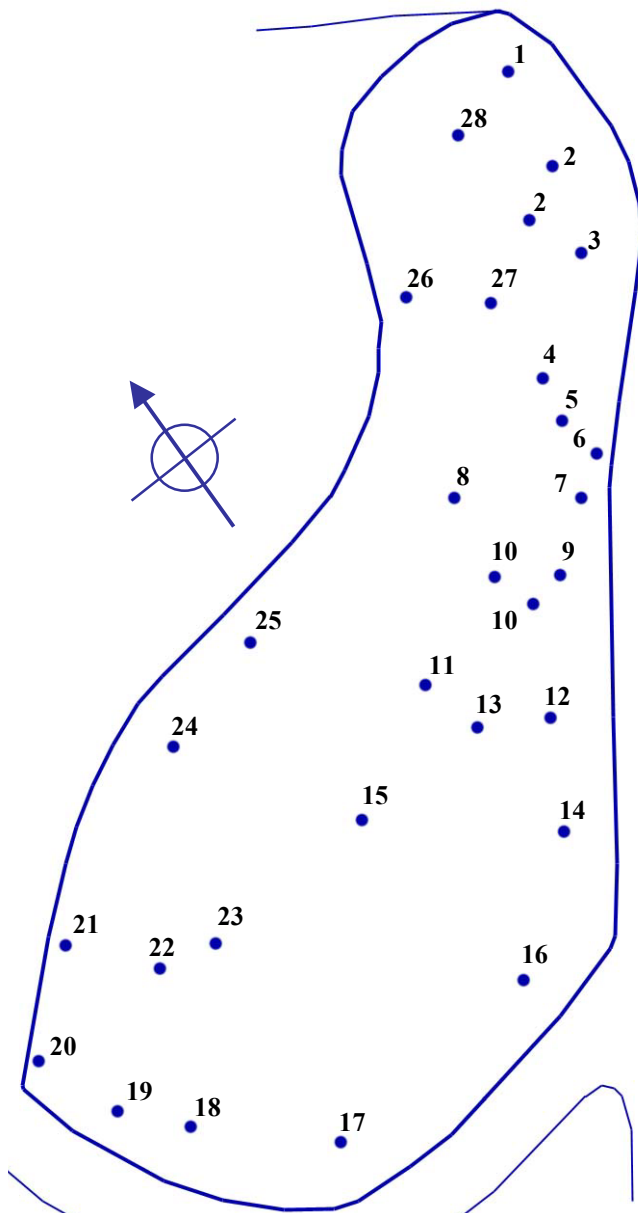
NATIONAL BOTANIC GARDENS, GLASNEVIN

LEGUME CLASS BED [LE]

Last updated: January 2002



Dúchas The Heritage Service



- | | |
|--|---|
| 1 <i>Sophora davidii</i> (PAPILIONOIDEAE) XX.005902 B | 15 <i>Sophora flavescens</i> (PAPILIONOIDEAE) 1983.0102 A |
| 2 <i>Cytisus</i> × <i>spachianus</i> (PAPILIONOIDEAE) 1998.1784 B | 16 <i>Amorpha glabra</i> (PAPILIONOIDEAE) 1981.0261 |
| 3 <i>Caragana</i> × <i>sophorifolia</i> (PAPILIONOIDEAE) XX.001752 | 17 <i>Laburnum</i> × <i>watereri</i> 'Vossii' (PAPILIONOIDEAE) XX.005552 |
| 4 <i>Laburnum</i> (PAPILIONOIDEAE) XX.005547 | 18 <i>Sophora microphylla</i> (PAPILIONOIDEAE) 1977.1224 |
| 5 <i>Caragana microphylla</i> (PAPILIONOIDEAE) 1930.005548 | 19 <i>Indigofera amblyantha</i> (PAPILIONOIDEAE) 1996.1520 C |
| 6 <i>Halimodendron halodendron</i> (PAPILIONOIDEAE) XX.001751 | 20 <i>Cytisus scoparius</i> (PAPILIONOIDEAE) 1999.3953 |
| 7 <i>Caesalpinia gilliesii</i> (PAPILIONOIDEAE) 1996.0912 B | 21 <i>Cytisus</i> 'Mrs. Norman Henry' (PAPILIONOIDEAE) 1999.3636 B |
| 8 <i>Cercis siliquastrum</i> (CAESALPINIOIDEAE) 1955.001738 | 22 <i>Cytisus</i> 'Lady Moore' (PAPILIONOIDEAE) 1999.3652 B |
| 9 <i>Caragana pygmaea</i> (PAPILIONOIDEAE) XX.005549 | 23 <i>Robinia pseudoacacia</i> (PAPILIONOIDEAE) XX.005560 |
| 10 <i>Genista hispanica</i> var. <i>nana</i> (PAPILIONOIDEAE) 1998.1659 B | 24 <i>Laburnum anagyroides</i> (PAPILIONOIDEAE) 1937.001744 |
| 11 <i>Caragana tragacanthoides</i> (PAPILIONOIDEAE) XX.001741 | 25 <i>Caragana densa</i> (PAPILIONOIDEAE) 1941.001733 |
| 12 <i>Ulex europaeus</i> 'Flore Pleno' (PAPILIONOIDEAE) 1998.2063 B | 26 <i>Caragana</i> × <i>sophorifolia</i> (PAPILIONOIDEAE) XX.001737 |
| 13 <i>Ulex europaeus</i> 'Flore Pleno' FABACEAE (P) XX.001749 | 27 <i>Caragana arborescens</i> (PAPILIONOIDEAE) XX.005546 |
| 14 <i>Vella pseudocytisus</i> BRASSICACEAE XX.005052 B | 28 + <i>Laburnocytisus adamii</i> (PAPILIONOIDEAE) 1960.001735 |