

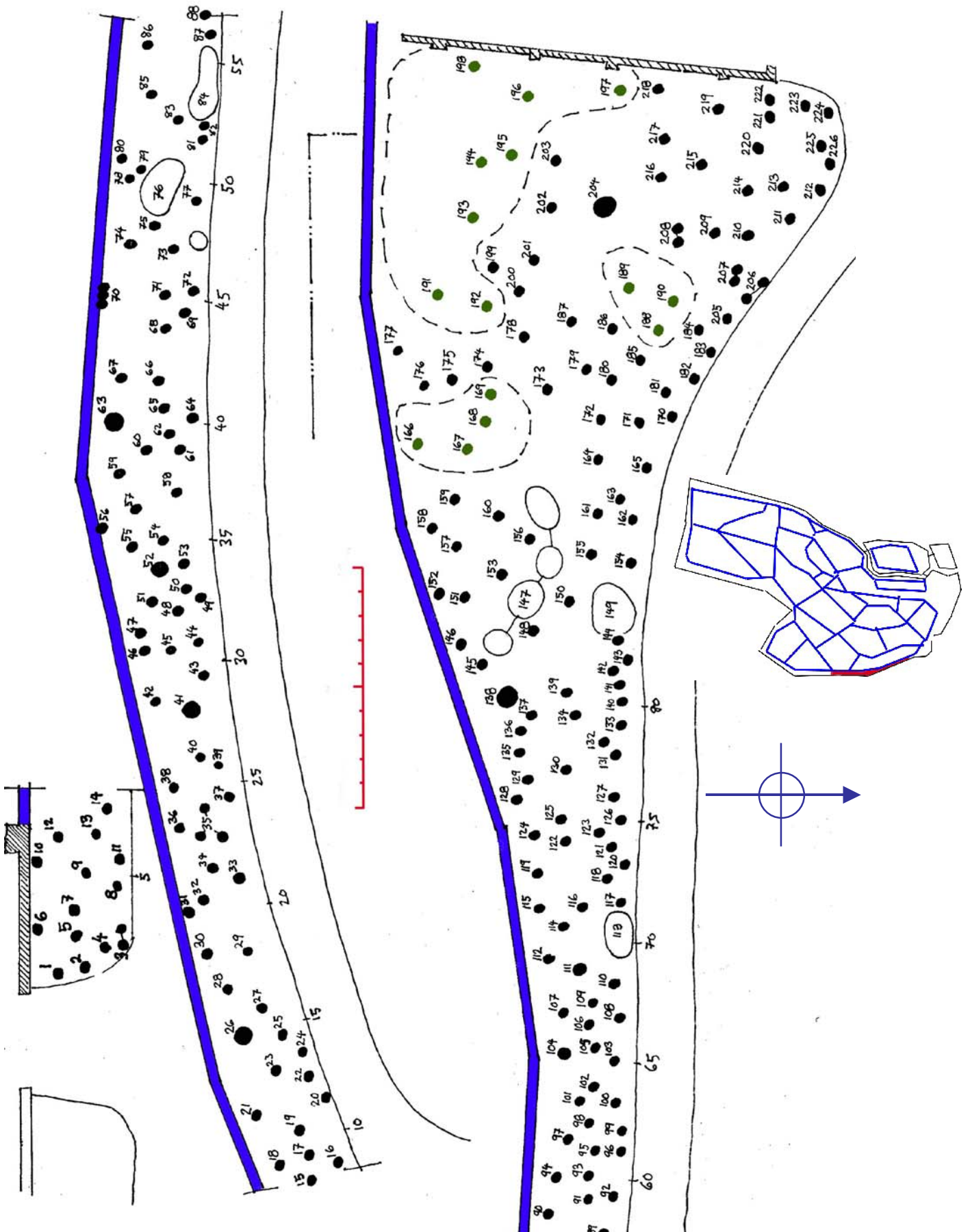
# NATIONAL BOTANIC GARDENS, GLASNEVIN

## CEMETERY SHRUBBERY [CM]

Last updated: Dec 2001



Dúchas The Heritage Service



# NATIONAL BOTANIC GARDENS, GLASNEVIN

## CEMETERY SHRUBBERY [CM]

Last updated: Dec 2001



Dúchas The Heritage Service

- 1 Escallonia 'Gold Brian' (ESCALLONIACEAE)
- 2 Ochagavia carnea (BROMELIACEAE) 1934.010453 B
- 3 Ochagavia carnea (BROMELIACEAE) 1934.010453 C
- 4 Coprosma 'Mt. Cook' (RUBIACEAE)
- 5 Osmanthus heterophyllus 'Aureomarginatus' (OLEACEAE) 1965.006455
- 6 Garrya × thuretii (GARRYACEAE) XX.006232
- 7 Decaisnea fargesii (LARDIZABALACEAE) XX.010450
- 8 Berberis (BERBERIDACEAE)
- 9 Zanthoxylum sp. (RUTACEAE) 1981.1753
- 10 Jasminum officinale (OLEACEAE) XX.006220
- 11 Hebe glaucophylla (SCROPHULARIACEAE)
- 12 Zanthoxylum ailanthoides (RUTACEAE) 1994.1205
- 13 Andrachne colchica (EUPHORBACEAE) XX.010446
- 14 Desfontainia spinosa (LOGANIACEAE) XX.009614
- 15 Philadelphus 'Rose Syringa' (HYDRANGEACEAE) XX.005900 B
- 16 Berberis sieboldii (BERBERIDACEAE) 1994.1177
- 17 Hypericum 'Rowallane Hybrid' (CLUSIACEAE) XX.008467
- 18 Zanthoxylum piperitum (RUTACEAE) 1994.1204
- 19 Ligustrum indicum (OLEACEAE) 1998.1808 B
- 20 Persicaria affinis 'Superba' (POLYGONACEAE) XX.011580 C
- 21 Viburnum erubescens (CAPRIFOLIACEAE)
- 22 Spiraea japonica 'Bumalda' (ROSACEAE) XX.009694
- 23 Philadelphus delavayi (HYDRANGEACEAE) XX.006248
- 24 Hebe 'Youngii' (SCROPHULARIACEAE) 2000.1192 A
- 25 Viburnum × burkwoodii (CAPRIFOLIACEAE) XX.006246
- 26 Garrya elliptica (GARRYACEAE) XX.006251
- 27 Pyracantha crenato-serrata (ROSACEAE) XX.006266
- 28 Anopterus glandulosa (ESCALLONIACEAE) 1974.1430
- 29 Sarcococca ruscifolia (BUXACEAE) XX.006256
- 30 Garrya × thuretii (GARRYACEAE) 1922.006268
- 31 Pinus pumila (PINACEAE) 1986.1325 C
- 32 Hebe 'Purple Queen' (SCROPHULARIACEAE)
- 33 Spiraea × vanhouttei (ROSACEAE) XX.006272
- 34 Cudrania tricuspidata (MORACEAE) 1995.1151
- 35 Deutzia × rosea (HYDRANGEACEAE) XX.006260
- 36 Buddleja colvilei (BUDDLEJACEAE) 1996.1516 B
- 37 Phlomis chrysophylla (LAMIACEAE)
- 38 Pinus pumila (PINACEAE) 1986.1325 A
- 39 Fontanesia philliraeoides subsp. fortunei (OLEACEAE) 1981.1744
- 40 Lonicera nitida (CAPRIFOLIACEAE) XX.006277
- 41 Laurus nobilis (LAURACEAE) XX.006282
- 42 Prunus laurocerasus (ROSACEAE) 1925.006281
- 43 Dipelta yunnanensis (CAPRIFOLIACEAE) 1996.0692
- 44 × Mahoberberis aquisargentii (BERBERIDACEAE) XX.006274
- 45 Deutzia × hybrida 'Magicien' (HYDRANGEACEAE) 1934.006270
- 46 Zanthoxylum planispinum (RUTACEAE) 1977.0514 B
- 47 Pinus pumila (PINACEAE) 1986.1325 B
- 48 Deutzia planifolia (HYDRANGEACEAE) XX.006271
- 49 Skimmia japonica subsp. reevesiana (RUTACEAE) 1995.1180
- 50 Nandina domestica (BERBERIDACEAE)
- 51 Sorbaria arborea (ROSACEAE) XX.006273
- 52 Hoheria sexstylosa (MALVACEAE) 1963.005895 B
- 53 Lippia citridora (VERBENACEAE) 1997.1518 B
- 54 Griselinia littoralis 'Variegata' (GRISELINACEAE) 1997.1507 B
- 55 Osmanthus × burkwoodii (OLEACEAE) XX.006085
- 56 Berberis sp. (BERBERIDACEAE)
- 57 Symphoricarpos albus var. laevigatus (CAPRIFOLIACEAE) XX.006100
- 58 Buxus sempervirens 'Pendula' (BUXACEAE) XX.006083
- 59 Lophomyrtus obcordata (MYRTACEAE)
- 60 Deutzia prunifolia (HYDRANGEACEAE) 1984.1914 B
- 61 Hypericum tenuicaule (CLUSIACEAE) 1995.0036
- 62 Philadelphus coronarius 'Aureus' (HYDRANGEACEAE) XX.006086
- 63 Berberis replicata (BERBERIDACEAE) XX.006987
- 64 Cotoneaster integrifolius (ROSACEAE) 1996.1492 B
- 65 Choisya ternata (RUTACEAE) XX.006082
- 66 Deutzia × rosea (HYDRANGEACEAE) XX.006093
- 67 Berberis floribunda (BERBERIDACEAE) XX.006092
- 68 Fontanesia philliraeoides subsp. fortunei (OLEACEAE)
- 69 Berberis aristata (BERBERIDACEAE) 1935.006107
- 70 Berberis chillanensis var. hirsutipes (BERBERIDACEAE) 1942.006091
- 71 Viburnum tinus 'Gigantea' (CAPRIFOLIACEAE) XX.006096
- 72 Corylopsis spicata (HAMAMELIDACEAE) XX.006095
- 73 Forsythia × intermedia 'Spectabilis' (OLEACEAE) XX.006097
- 74 Diospyros virginiana (EBENACEAE) 1975.1105
- 75 Cornus koreana (CORNACEAE) 1984.1912
- 76 Rubus deliciosus (ROSACEAE)
- 77 Deutzia × rosea 'Grandiflora' (HYDRANGEACEAE) XX.006102
- 78 Berberis hookeri var. viridis (BERBERIDACEAE) XX.006116
- 79 Pinus sp. (PINACEAE)
- 80 Viburnum dilatum (CAPRIFOLIACEAE)
- 81 Buxus sempervirens (BUXACEAE)
- 82 Coprosma 'Mt. Cook' (RUBIACEAE)
- 83 Philadelphus satsumi (HYDRANGEACEAE) XX.006988
- 84 Lonicera pileata (CAPRIFOLIACEAE) XX.006110
- 85 Laurus nobilis f. angustifolia (LAURACEAE) 1980.1352
- 86 Escallonia 'Donard Seedling' (ESCALLONIACEAE) XX.006108
- 87 Deutzia scabra 'Pride of Rochester' (HYDRANGEACEAE) 1908.006117
- 88 Lonicera nitida 'Ernest Wilson' (CAPRIFOLIACEAE) XX.006118
- 89 Hydrangea heteromalla (HYDRANGEACEAE) 1981.1777
- 90 Luma (MYRTACEAE)

NATIONAL BOTANIC GARDENS, GLASNEVIN  
CEMETERY SHRUBBERY [CM]

Last updated: Dec 2001



Dúchas The Heritage Service

- 91 *Lonicera standishii* f. *lancifolia* (CAPRIFOLIACEAE)  
1997.1514
- 92 *Eupatorium ligustrinum* (ASTERACEAE) 1995.0093
- 93 *Ilex* × *altaclarensis* 'Mundyii' (AQUIFOLIACEAE)  
1995.1328 B
- 94 *Gomphostigma virgatum* (BUDDLEJACEAE)  
1997.1266 B
- 95 *Hydrangea quercifolia* (HYDRANGEACEAE) 1996.1532  
B
- 96 *Spiraea betulifolia* (ROSACEAE) 1984.1318 B
- 97 *Photinia davidiana* (ROSACEAE) XX.006123
- 98 *Sorbus* sp. (ROSACEAE)
- 99 *Spiraea* sp. (ROSACEAE) 1995.1182
- 100 *Callicarpa dichotoma* 'Purpurea' (VERBENACEAE)  
XX.006124
- 101 *Juglans regia* (JUGLANDACEAE)
- 102 *Deutzia* × *elegantissima* (HYDRANGEACEAE)  
XX.006125
- 103 *Shepherdia argentea* (ELAEAGNACEAE) 1978.0834
- 104 *Prunus laurocerasus* 'Triomphe de Bordeaux'  
(ROSACEAE) XX.006126
- 105 *Zanthoxylum piperitum* (RUTACEAE) 1984.1920
- 106 *Deutzia prunifolia* (HYDRANGEACEAE) 1984.1914 C
- 107 *Pistacia chinensis* (ANACARDIACEAE) XX.010457
- 108 *Berberis candidula* (BERBERIDACEAE) XX.006128
- 109 *Idesia polycarpa* (FLACOURTIACEAE) 1981.0696 B
- 110 *Philadelphus* 'Sybille' (HYDRANGEACEAE)  
XX.006130
- 111 *Deutzia* (HYDRANGEACEAE) 1984.1913
- 112 *Prunus laurocerasus* (ROSACEAE) XX.006132
- 113 *Sarcococca hookeriana* var. *digyna* (BUXACEAE)  
1960.006134
- 114 *Discaria serratifolia* (RHAMNACEAE) XX.006133
- 115 *Berberis thunbergii* (BERBERIDACEAE) 1938.006135
- 116 *Deutzia purpurascens* 'Alpine Magician'  
(HYDRANGEACEAE) 1920.006136
- 117 *Hypericum hookerianum* (CLUSIACEAE) XX.006284
- 118 *Luma apiculata* (MYRTACEAE)
- 119 *Viburnum tinus* var. *gigantea* (CAPRIFOLIACEAE)  
1998.1896 B
- 120 *Spiraea douglasii* var. *menziesii* (ROSACEAE)  
XX.006142
- 121 *Rubus innominatus* (ROSACEAE) 1981.1778 B
- 122 *Hypericum* × *inodorum* (CLUSIACEAE) XX.006152
- 123 *Diostea juncea* (VERBENACEAE) XX.006143
- 124 *Paliurus spina-christi* (RHAMNACEAE) XX.002855 B
- 125 *Phellodendron sachalinense* (RUTACEAE) XX.006144
- 126 *Weigela* 'Variegata' (CAPRIFOLIACEAE) XX.006140
- 127 *Coprosma rhamnoides* (RUBIACEAE) XX.006146
- 128 *Clerodendron trichotomum* (VERBENACEAE)
- 129 *Diervilla japonica* 'Sinica' ? (CAPRIFOLIACEAE)  
1998.1834 B
- 130 *Amomyrtus luma* (MYRTACEAE)
- 131 *Deutzia* × *rosea* 'Grandiflora' (HYDRANGEACEAE)  
XX.006148
- 132 *Ligustrum tschonoskii* (OLEACEAE) 1932.006149
- 133 *Berberis thunbergii* 'Atropurpurea' (BERBERIDACEAE)  
XX.006137
- 134 *Viburnum lentago* 'Sphaerocarpum'  
(CAPRIFOLIACEAE) 1998.1891 B
- 135 *Jasminum humile* 'Revolutum' (OLEACEAE)
- 136 *Berberis sargentiana* (BERBERIDACEAE) 1998.2025 B
- 137 *Azara microphylla* 'Variegata' (FLACOURTIACEAE)  
1997.1512 B
- 138 *Tetradium daniellii* ssp. *hupehensis* (RUTACEAE)  
1976.0744
- 139 *Clethra* ? (CLETHRACEAE)
- 140 *Escallonia* 'Edinensis' (ESCALLONIACEAE)  
XX.006150
- 141 *Euonymus wilsonii* (CELASTRACEAE) 1914.006153
- 142 *Deutzia scabra* (HYDRANGEACEAE) XX.006155
- 143 *Euonymus japonicus* 'Compactus' (CELASTRACEAE)  
2001.0268
- 144 *Philadelphus* 'Bouquet Blanc' (HYDRANGEACEAE)  
XX.006160
- 145 *Eucryphia moorei* (EUCRYPHIACEAE) 1995.0033
- 146 *Colquhounia coccinea* var. *vestita* (LAMIACEAE)  
1996.1512 B
- 147 *Rubus coreanus* (ROSACEAE) XX.006984
- 148 *Viburnum veitchii* (CAPRIFOLIACEAE) 1914.006157
- 149 *Symphoricarpos orbiculatus* (CAPRIFOLIACEAE)  
XX.006171
- 150 *Prunus lusitanica* 'Angustifolia' (ROSACEAE)  
XX.006165
- 151 *Prunus laurocerasus* (ROSACEAE)
- 152 *Ostrya carpiniifolia* (CORYLACEAE) XX.007680 B
- 153 *Fuchsia magellanica* (ONAGRACEAE) 1980.0576
- 154 *Deutzia scabra* (HYDRANGEACEAE) 2001.0267
- 155 *Escallonia rubra* (ESCALLONIACEAE) XX.006159
- 156 *Clethra barbinervis* (CLETHRACEAE) 1994.1185
- 157 *Aronia arbutifolia* (ROSACEAE) 1996.1389 B
- 158 *Callicarpa koreana* (VERBENACEAE)
- 159 ? (?)
- 160 *Callicarpa longifolia* (VERBENACEAE) 1995.1319 B
- 161 *Hypericum forrestii* (CLUSIACEAE) XX.006158
- 162 *Deutzia* × *rosea* 'Grandiflora' (HYDRANGEACEAE)  
2001.0266
- 163 *Callicarpa dichotoma* (VERBENACEAE)
- 164 *Rubus spectabilis* (ROSACEAE) XX.006170
- 165 *Ruta graveolens* (RUTACEAE) 2001.0276
- 166 *Prunus laurocerasus* (ROSACEAE)
- 167 *Prunus laurocerasus* (ROSACEAE)
- 168 *Prunus laurocerasus* (ROSACEAE)
- 169 *Prunus laurocerasus* (ROSACEAE)
- 170 *Euonymus japonicus* 'Compactus' (CELASTRACEAE)  
XX.006175
- 171 *Abelia engleriana* (CAPRIFOLIACEAE) XX.006176
- 172 *Elaeagnus* (ELAEAGNACEAE) 1995.1152
- 173 *Lycium afrum* (SOLANACEAE) 1995.1310 B
- 174 *Berberis* (BERBERIDACEAE)
- 175 *Euonymus japonicus* 'Viridevariegatus'  
(CELASTRACEAE) 2001.0269
- 176 *Styrax obassia* (STYRACACEAE) 1994.1202
- 177 *Atropa belladonna* (SOLANACEAE)
- 178 *Luma apiculata* 'Glanleam Gold' (MYRTACEAE)  
2000.3614 B
- 179 *Euonymus yedoensis* (CELASTRACEAE) XX.006187

NATIONAL BOTANIC GARDENS, GLASNEVIN  
CEMETERY SHRUBBERY [CM]

Last updated: Dec 2001



Dúchas The Heritage Service

- 180 *Hypericum subsessile* (CLUSIACEAE) 2001.0275  
181 *Fuchsia magellanica* 'Riccartonii' (ONAGRACEAE)  
XX.006177  
182 *Prunus laurocerasus* 'Prostratus' (ROSACEAE)  
XX.006989  
183 *Hebe colensoi* (SCROPHULARIACEAE) 1985.1160  
184 *Hebe buchananii* (SCROPHULARIACEAE) 2001.0270  
185 *Hypericum calycinum* (CLUSIACEAE) XX.006185  
186 *Hypericum androsaemum* f. *variegatum* 'Mrs Gladis  
Brabazon' (CLUSIACEAE) 2001.0271  
187 *Laurus nobilis* 'Aurea' (LAURACEAE) XX.006182  
188 *Prunus laurocerasus* (ROSACEAE)  
189 *Prunus laurocerasus* (ROSACEAE)  
190 *Prunus laurocerasus* (ROSACEAE)  
191 *Prunus laurocerasus* (ROSACEAE)  
192 *Prunus laurocerasus* (ROSACEAE)  
193 *Prunus laurocerasus* (ROSACEAE)  
194 *Prunus laurocerasus* (ROSACEAE)  
195 *Prunus laurocerasus* (ROSACEAE)  
196 *Prunus laurocerasus* (ROSACEAE)  
197 *Prunus laurocerasus* (ROSACEAE)  
198 *Prunus laurocerasus* (ROSACEAE)  
199 *Fraxinus excelsior* (OLEACEAE)  
200 *Prunus laurocerasus* 'Triomphe de Bordeaux'  
(ROSACEAE) XX.006181 A  
201 *Hypericum aspera* var. *robusta* (CLUSIACEAE)  
2001.0272  
202 *Mahonia japonica* (BERBERIDACEAE)  
203 *Myrtus communis* 'Boeticus' (MYRTACEAE)  
1996.1503 B  
204 *Tetradium daniellii* (RUTACEAE) XX.006190  
205 *Prunus laurocerasus* 'Castlewellan' (ROSACEAE)  
XX.006178  
206 *Mahonia aquifolium* (BERBERIDACEAE) XX.006183  
207 *Hypericum xylosteifolium* (CLUSIACEAE) XX.006104  
208 *Aucuba japonica* 'Variegata' (CORNACEAE)  
XX.006195  
209 *Hypericum patulum* (CLUSIACEAE) 2001.0274  
210 *Elaeagnus* × *ebbingei* (ELAEAGNACEAE)  
211 ? (?)  
212 *Ruscus aculeatus* (RUSCACEAE) XX.006203  
213 *Prunus* (ROSACEAE)  
214 *Diervilla japonica* 'Sinica' ? (CAPRIFOLIACEAE)  
1998.1834 C  
215 *Prunus laurocerasus* 'Camelliifolia' (ROSACEAE)  
XX.006180  
216 *Prunus laurocerasus* (ROSACEAE)  
217 *Aucuba japonica* 'Variegata' (CORNACEAE)  
218 *Aucuba japonica* 'Variegata' (CORNACEAE)  
219 *Aucuba japonica* 'Variegata' (CORNACEAE)  
XX.006205  
220 *Prunus* (ROSACEAE)  
221 *Chamaecyparis lawsoniana* 'Blue Jacket'  
(CUPRESSACEAE)  
222 *Aucuba japonica* 'Variegata' (CORNACEAE)  
XX.006184  
223 *Chamaecyparis lawsoniana* 'Blue Jacket'  
(CUPRESSACEAE)  
224 *Chamaecyparis lawsoniana* 'Blue Jacket'  
(CUPRESSACEAE)  
225 *Chionanthus retusus* (OLEACEAE) 1994.1181  
226 *Ribes* (GROSSULARIACEAE)