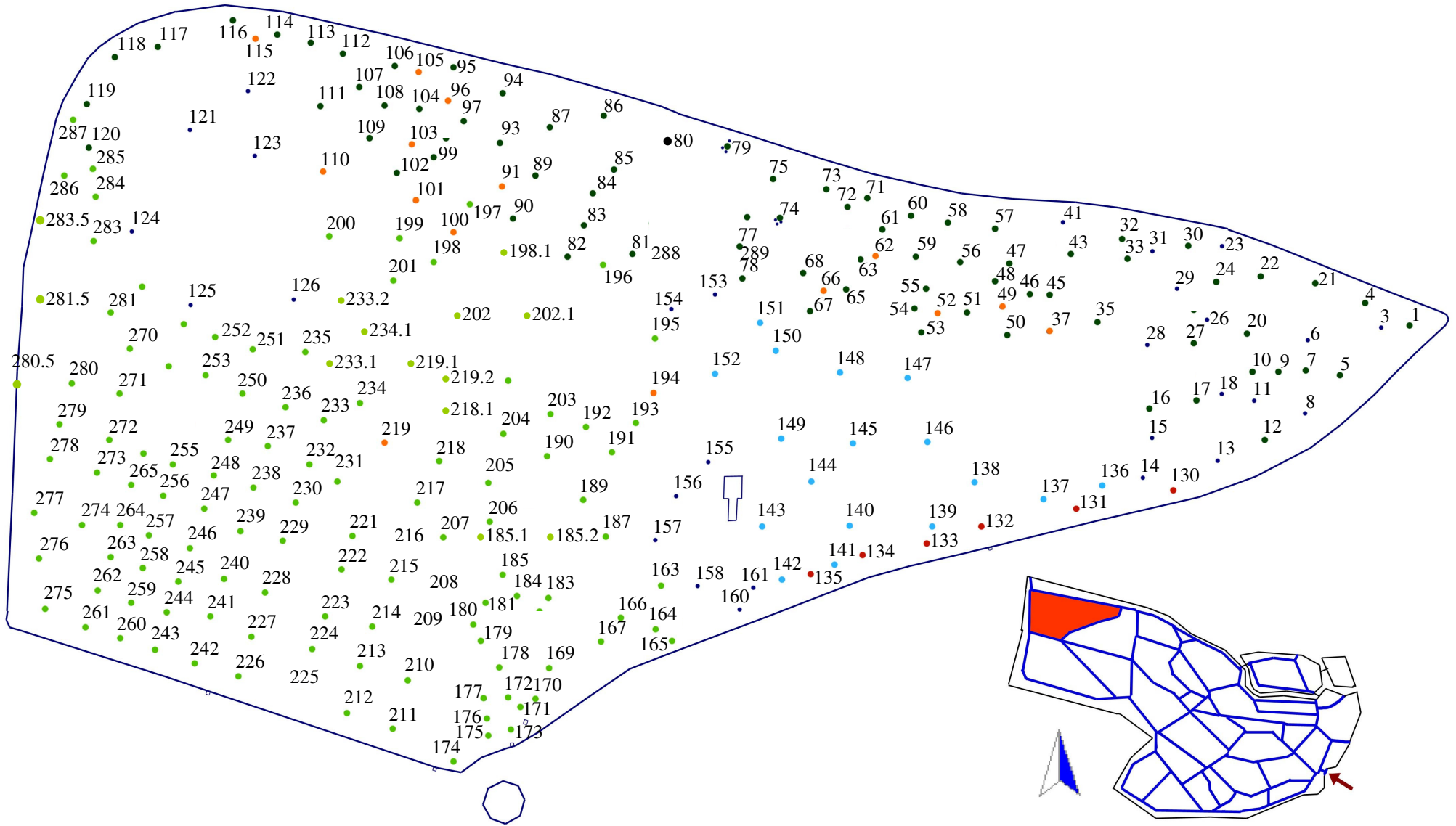


NATIONAL BOTANIC GARDENS, GLASNEVIN

FAR GROUNDS – Sorbus, Hawthorn, Holly, (A3)

Last updated: August 2015

Loc.4



- | | | | |
|----|--|------|---|
| 1 | <i>Ilex aquifolium</i> Aurea Marginata group
(AQUIFOLIACEAE) 1958.009379 | 53 | <i>Ilex</i> × <i>altaclerensis</i> 'Balearica' (AQUIFOLIACEAE)
1891.009413 |
| 3 | <i>Larix laricina</i> (PINACEAE) 1966.009800 | 54 | <i>Ilex</i> sp. (AQUIFOLIACEAE) 2006.1688 |
| 4 | <i>Ilex dipyrena</i> (AQUIFOLIACEAE) 2006.1704 | 55 | <i>Ilex aquifolium</i> 'Elegantissima' (AQUIFOLIACEAE)
1957.009417 |
| 5 | <i>Ilex aquifolium</i> 'Argentea Marginata Pendula'
(AQUIFOLIACEAE) XX.009383 | 56 | <i>Ilex aquifolium</i> 'Shepherd' (AQUIFOLIACEAE) 2006.1703 |
| 6 | <i>Larix</i> × <i>eurolepis</i> (PINACEAE) XX009803 | 57 | <i>Ilex</i> × <i>altaclerensis</i> 'Hendersonii' (AQUIFOLIACEAE)
XX.009409 |
| 7 | <i>Ilex aquifolium</i> 'Laurifolia' (AQUIFOLIACEAE)
1960.009384 | 59 | <i>Ilex aquifolium</i> 'Rubricaulis Aurea' (AQUIFOLIACEAE)
1956.009416 |
| 8 | <i>Corylus columna</i> (CORYLACEAE) XX.009804 | 60 | <i>Ilex aquifolium</i> 'Crispa' (AQUIFOLIACEAE) XX.009419 |
| 9 | <i>Ilex aquifolium</i> 'Laurifolia' (AQUIFOLIACEAE)
1960.009385 | 61 | <i>Ilex aquifolium</i> 'Crispa' (AQUIFOLIACEAE) XX.009420 |
| 10 | <i>Ilex pernyi</i> var. <i>veitchii</i> (AQUIFOLIACEAE) 1936.009390 | 62 | <i>Populus laurifolia</i> (SALICACEAE) 1915.009845 |
| 11 | <i>Larix</i> × <i>pendula</i> (PINACEAE) XX.009805 | 63 | <i>Ilex</i> × <i>altaclerensis</i> 'Hendersonii' (AQUIFOLIACEAE)
1960.009422 |
| 12 | <i>Ilex aquifolium</i> 'Aurifodina' (AQUIFOLIACEAE)
XX.009386 | 65 | <i>Ilex aquifolium</i> 'Fructu Luteo' (AQUIFOLIACEAE)
XX.009423 |
| 13 | <i>Larix kaempferi</i> (PINACEAE) 2006.1707 | 66 | <i>Populus nigra</i> 'Italica' (SALICACEAE) XX.009844 |
| 14 | <i>Larix decidua</i> var. <i>carpatica</i> (PINACEAE) 1922.009812 | 67 | <i>Ilex aquifolium</i> 'Hastata' (AQUIFOLIACEAE) 1883.009431 |
| 15 | <i>Larix decidua</i> var. <i>polonica</i> 'Pendula' (PINACEAE)
1923.009809 | 68 | <i>Ilex aquifolium</i> 'Foxii' (AQUIFOLIACEAE) 1888.009430 |
| 16 | <i>Ilex</i> × <i>altaclerensis</i> 'Platyphylla' (AQUIFOLIACEAE)
1949.009471 | 71 | <i>Ilex aquifolium</i> 'Scotica Aurea-picta' (AQUIFOLIACEAE)
XX.009424 |
| 17 | <i>Ilex aquifolium</i> 'Fructu Aurantiaco' (AQUIFOLIACEAE)
1889.009397 | 72 | <i>Ilex</i> × <i>altaclerensis</i> 'Hodginsii' (AQUIFOLIACEAE)
1962.009425 |
| 18 | <i>Larix</i> sp. (PINACEAE) 2006.1705 | 73 | <i>Ilex aquifolium</i> 'Elegantissima' (M) (AQUIFOLIACEAE)
XX.009428 |
| 20 | <i>Ilex ciliospinosa</i> (AQUIFOLIACEAE) 1930.009391 | 74 | <i>Ilex</i> × <i>altaclerensis</i> Maderensis group
(AQUIFOLIACEAE) XX.009433 |
| 21 | <i>Ilex aquifolium</i> 'Elegantissima' (AQUIFOLIACEAE)
XX.009387 | 75 | <i>Ilex</i> × <i>altaclerensis</i> Balearica group (AQUIFOLIACEAE)
1883.009432 |
| 22 | <i>Ilex aquifolium</i> 'Maderensis Atrovirens'
(AQUIFOLIACEAE) 2006.1700 | 77 | <i>Ilex aquifolium</i> (F) (AQUIFOLIACEAE) XX.009435 |
| 23 | <i>Liriodendron tulipifera</i> 'Aureomarginatum'
(MAGNOLIACEAE) 1932.009815 | 78 | <i>Ilex</i> × <i>altaclerensis</i> 'Hendersonii' (AQUIFOLIACEAE)
1886.009439 |
| 24 | <i>Ilex</i> sp. (AQUIFOLIACEAE) 2006.1687 | 79 | <i>Ilex</i> × <i>altaclerensis</i> 'Hodginsii' (AQUIFOLIACEAE)
XX.009437 |
| 25 | <i>Ilex aquifolium</i> 'Argentea Marginata Pendula'
(AQUIFOLIACEAE) XX.009395 | 79.5 | <i>Ilex aquifolium</i> 'Handsworth New Silver'
(AQUIFOLIACEAE) 2006.1698 |
| 26 | <i>Larix</i> × <i>henryana</i> (PINACEAE) 1926.009807 | 80 | <i>Ilex</i> × <i>koehneana</i> (AQUIFOLIACEAE) 1995.0556B |
| 27 | <i>Ilex aquifolium</i> 'Heterophylla Aurea-marginata'
(AQUIFOLIACEAE) 1957.009400 | 81 | <i>Ilex aquifolium</i> 'Handsworth New Silver'
(AQUIFOLIACEAE) 1959.009443 |
| 28 | <i>Larix decidua</i> var. <i>polonica</i> (PINACEAE) XX.009852 | 82 | <i>Ilex aquifolium</i> 'Foxii' (AQUIFOLIACEAE) 1949.009449 |
| 29 | <i>Liriodendron tulipifera</i> (MAGNOLIACEAE) XX.010431 | 83 | <i>Ilex</i> × <i>altaclerensis</i> Camelliifolia group
(AQUIFOLIACEAE) 1959.009448 |
| 30 | <i>Ilex aquifolium</i> 'Handsworth New Silver'
(AQUIFOLIACEAE) XX.009399 | 84 | <i>Ilex aquifolium</i> (AQUIFOLIACEAE) XX.009447 |
| 31 | <i>Corylus chinensis</i> (CORYLACEAE) 1914.009816 | 85 | <i>Ilex aquifolium</i> 'Ferox' (AQUIFOLIACEAE) 1957.009445 |
| 32 | <i>Ilex aquifolium</i> 'Crispa' (AQUIFOLIACEAE) 2006.1695 | 86 | <i>Ilex aquifolium</i> 'Repanda' (AQUIFOLIACEAE) XX.009444 |
| 33 | <i>Ilex aquifolium</i> 'Recurva' (AQUIFOLIACEAE) 2006.1702 | 87 | <i>Ilex</i> × <i>altaclerensis</i> 'Lawsoniana' (AQUIFOLIACEAE)
1956.009450 |
| 35 | <i>Ilex aquifolium</i> 'Crispa' [sporting cv. Fe
(AQUIFOLIACEAE) XX.009401 | 89 | <i>Ilex aquifolium</i> 'Madame Briot' (AQUIFOLIACEAE)
XX.009452 |
| 37 | <i>Populus fremontii</i> (SALICACEAE) 1923.009850 | 90 | <i>Ilex</i> × <i>altaclerensis</i> 'Camelliifolia' (AQUIFOLIACEAE)
1959.009453 |
| 40 | <i>Ilex aquifolium</i> 'Latispina' (AQUIFOLIACEAE) 2006.1699 | 91 | <i>Populus</i> × <i>canadensis</i> 'Robusta' (SALICACEAE)
XX.009833 |
| 41 | <i>Corylus tibetica</i> (CORYLACEAE) XX.009817 | 93 | <i>Ilex aquifolium</i> 'Fisheri' (AQUIFOLIACEAE) 1888.009456 |
| 43 | <i>Ilex aquifolium</i> 'Fisheri' (AQUIFOLIACEAE) 2006.1696 | 94 | <i>Ilex</i> × <i>altaclerensis</i> 'Nigrescens' (AQUIFOLIACEAE)
1888.009454 |
| 45 | <i>Ilex aquifolium</i> 'Ovata' (AQUIFOLIACEAE) 1957.009406 | 95 | <i>Ilex aquifolium</i> 'Regina Versicolor' (AQUIFOLIACEAE)
1888.009461 |
| 46 | <i>Ilex aquifolium</i> 'Ovata' (AQUIFOLIACEAE) 1957.009407 | 96 | <i>Populus angulata</i> 'Erecta' (SALICACEAE) 1925.009831 |
| 47 | <i>Ligustrum</i> (OLEACEAE) XX.009410 | 97 | <i>Ilex aquifolium</i> 'Handsworth New Silver'
(AQUIFOLIACEAE) XX.009455 |
| 48 | <i>Ilex aquifolium</i> 'Angustifolia' (F) (AQUIFOLIACEAE)
1960.009411 | | |
| 49 | <i>Populus deltoides</i> (SALICACEAE) 1944.009848 | | |
| 50 | <i>Ilex</i> × <i>altaclerensis</i> 'Marnockii' (AQUIFOLIACEAE)
1891.009408 | | |
| 51 | <i>Ilex</i> × <i>altaclerensis</i> 'Hendersonii' (F) (AQUIFOLIACEAE)
XX.009412 | | |

NATIONAL BOTANIC GARDENS, GLASNEVIN
FAR GROUNDS – Sorbus, Hawthorn, Holly, (A3)

Last updated: April 2013

Loc.4



- 99 *Ilex aquifolium* 'Fisheri' (AQUIFOLIACEAE) 1888.009460
100 *Populus × canadensis* 'Robusta Erecta' (SALICACEAE) XX.009835
101 *Populus canescens* (SALICACEAE) XX.009829
102 *Ilex aquifolium* 'Grandis' (AQUIFOLIACEAE) 1961.009463
103 *Populus × canadensis* 'Marilandica' (SALICACEAE) XX.009830
104 *Ilex aquifolium* 'Smithiana' (AQUIFOLIACEAE) 1886.009462
105 *Populus baliveau* 'Roverdeaux Whitebarked' (SALICACEAE) XX.009820
106 *Ilex aquifolium* 'Madame Briot' (AQUIFOLIACEAE) 1968.009464
107 *Ilex aquifolium* 'Maderensis Variegata' (AQUIFOLIACEAE) 2006.1701
108 *Ilex aquifolium* 'Angustifolia' (AQUIFOLIACEAE) XX.009465
109 *Ilex aquifolium* Silver Queen group (AQUIFOLIACEAE) 1888.009467
110 *Populus × canadensis* 'Serotina Erecta' (SALICACEAE) XX.009826
111 *Ilex aquifolium* 'Myrtifolia Aurea Maculata' (AQUIFOLIACEAE) XX.009472
112 *Ilex × altaclerensis* 'Platyphylla' (AQUIFOLIACEAE) XX.009398
113 *Ilex aquifolium* 'Angustimarginata Aurea' (AQUIFOLIACEAE) XX.009473
114 *Ilex aquifolium* 'Aurea Marginata Pendula' (AQUIFOLIACEAE) 2006.1693
115 *Populus × canadensis* 'Robusta Gaujardii' (SALICACEAE) 1930.009821
116 *Ilex aquifolium* 'Golden Queen' (AQUIFOLIACEAE) 1961.009475
117 *Ilex aquifolium* 'Aurea Marginata Pendula' (AQUIFOLIACEAE) XX.009476
118 *Ilex × altaclerensis* 'Wilsonii' (AQUIFOLIACEAE) 1939.009478
119 *Ilex pernyi* var. *veitchii* (AQUIFOLIACEAE) XX.009479
120 *Ilex aquifolium* 'Recurva' (AQUIFOLIACEAE) XX.009480
121 *Cedrus atlantica* (PINACEAE) XX.009823
122 *Cedrus deodara* (PINACEAE) XX.009824
123 *Cedrus libani* (PINACEAE) XX.009825
124 *Cedrus* sp. (PINACEAE) XX.004907
125 *Pinus nigra* subsp. *laricio* (PINACEAE) XX.009942
126 *Cedrus libani* 'Sargentii' (PINACEAE) 1921.004906
127 *Ilex × altaclerensis* Maderensis group (AQUIFOLIACEAE) 1960.009470
130 *Buxus sempervirens* 'Pyramidalis' (BUXACEAE) XX.009811
131 *Buxus wallichiana* (BUXACEAE) 1925.009857
132 *Buxus sempervirens* 'Aureovariegata' (BUXACEAE) XX.009858
133 *Buxus microphylla* var. *japonica* (BUXACEAE) 1963.009860
134 *Buxus sempervirens* 'Aurea Pendula' (BUXACEAE) XX.009861
135 *Buxus microphylla* var. *japonica* 'Aurea' (BUXACEAE) 1930.009863
136 *Tilia × europaea* 'Pendula' (TILIACEAE) 1888.009814
137 *Tilia dasystyla* (TILIACEAE) 1888.009856
138 *Tilia × europaea* 'Pendula' (TILIACEAE) 1888.009855
139 *Tilia platyphyllos* 'Laciniata' (TILIACEAE) XX.009859
140 *Tilia* sp. (TILIACEAE) 2006.1719
141 *Tilia paucicostata* (TILIACEAE) 1914.009862
142 *Tilia oliveri* (TILIACEAE) 1910.009864
143 *Tilia tomentosa* (TILIACEAE) XX.009865
144 *Tilia* 'Petiolaris' (TILIACEAE) XX.009875
145 *Tilia tomentosa* (TILIACEAE) 2006.1720
146 *Tilia platyphyllos* 'Aurantia' (TILIACEAE) XX.009868
147 *Tilia cordata* (TILIACEAE) 1894.009870
148 *Tilia platyphyllos* 'Rubra' (TILIACEAE) XX.009871
149 *Tilia tomentosa* (TILIACEAE) XX.009876
150 *Tilia japonica* 'Ernest Wilson' (TILIACEAE) 1937.009873
151 *Tilia maximowicziana* (TILIACEAE) 1946.009872
152 *Tilia platyphyllos* 'Blechiana' (TILIACEAE) 1894.009874
153 *Ulmus minor* subsp. *sarniensis* (ULMACEAE) 2001.4308
154 *Ulmus glabra* (ULMACEAE) 2001.4309
155 *Ulmus thomasii* (ULMACEAE) 2000.2186
156 *Ulmus* 'Louis van Houtte' (ULMACEAE) 2000.2185
157 *Crataegus phaenopyrum* (ROSACEAE) XX.009906
158 *Ulmus pumila* 'Sapporo Autumn Gold' (ULMACEAE) 1988.0453A
159 *Ulmus pumila* 'Sapporo Autumn Gold' (ULMACEAE) 1988.0453B
160 *Pittosporum buchananii* (PITTIOSPORACEAE) 1975.009901
163 *Crataegus laevigata* 'Horrida' (ROSACEAE) 2006.1658
164 *Crataegus maximowiczii* (ROSACEAE) 1934.009904
165 *Pyracantha coccinea* 'Lalandei' (ROSACEAE) XX.009167
166 *Pyracantha koidzumii* (ROSACEAE) XX.009166
167 *Crataegus monogyna* 'Compacta' (ROSACEAE) 1925.009165
168 *Crataegus lobulata* (ROSACEAE) 1912.009896
169 *Pyracantha* sp. (ROSACEAE) XX.009884
170 *Crataegus chrysoarpa* 'Coralina' (ROSACEAE) XX.009880
171 *Pyracantha* 'Taliensis' (ROSACEAE) 1928.009881
172 *Pyracantha* 'Kanzan' (ROSACEAE) XX.009892
173 *Zelkova carpinifolia* (ULMACEAE) 1965.009163
174 *Pyracantha* (ROSACEAE) 1925.009877
175 *Pyracantha atalantoides* (ROSACEAE) XX.009878A
175.5 *Pyracantha atalantoides* (ROSACEAE) XX.009878B
176 *Pyracantha* sp. (ROSACEAE) 2006.1709
177 *Pyracantha rogersiana* (ROSACEAE) XX.009891
178 *Pyracantha coccinea* (ROSACEAE) 2006.1712
179 *Ulmus pumila* var. *arborea* (ULMACEAE) 1910.013974
180 *Pyracantha rogersiana* f. *flava* (ROSACEAE) XX.009888
181 *Pyracantha* sp. (ROSACEAE) 2006.1710
182 *Crataegus coleae* (ROSACEAE) 1912.009885
183 *Pyracantha* sp. (ROSACEAE) 2006.1711
184 *Pyracantha rogersiana* f. *flava* (ROSACEAE) XX.009888
185 *Crataegus laevigata* 'Plena' (ROSACEAE) XX.009894
185.1 *Crataegus douglasii* (ROSACEAE) 2001.0005B
185.2 *Crataegus douglasii* (ROSACEAE) 1999.2275
186 *Crataegus calvescens* (ROSACEAE) 1912.010437
187 *Crataegus monogyna* 'Flexuosa' (ROSACEAE) XX.010440
189 *Crataegus* (ROSACEAE) 2006.1680
190 *Crataegus candens* (ROSACEAE) 1912.009917
191 × *Crataemespilus grandiflora* (ROSACEAE) 1962.009912
192 *Crataegus chlorosarca* (ROSACEAE) 1973.0274
193 *Crataegus laevigata* (ROSACEAE) 1975.009909

NATIONAL BOTANIC GARDENS, GLASNEVIN

FAR GROUNDS – Sorbus, Hawthorn, Holly, (A3)



Last updated: April 2013

Loc.4

- 194 *Populus tremula* (SALICACEAE) XX.009910
 195 *Crataegus* (ROSACEAE) 2006.1681
 196 *Crataegus laevigata* 'Petalis Fimbriatis' (ROSACEAE) XX.009838
 197 *Crataegus schraderiana* (ROSACEAE) 1881.009834
 198 *Crataegus laevigata* var. *parviflora* (ROSACEAE) XX.009935
 199 *Crataegus persimilis* 'Prunifolia' (ROSACEAE) 1881.009902
 201 *Crataegus* (ROSACEAE) 2006.1682
 202 *Malus* 'Red Glow' (ROSACEAE) 2003.2273
 202.1 *Malus* 'Red Sentinel' (ROSACEAE) 2003.2274
 203 *Crataegus laevigata* 'Punica Flore Pleno' (ROSACEAE) 1883.009918
 204 *Crataegus laevigata* 'Punica Flore Pleno' (ROSACEAE) 1883.009926
 205 *Crataegus* × *grignonensis* (ROSACEAE) XX.009927
 206 *Crataegus sanguinea* (ROSACEAE) 1881.009928
 207 *Crataegus* (ROSACEAE) 2006.1683
 208 *Sorbus* (ROSACEAE) 2006.1714
 209 *Sorbus gracilis* (ROSACEAE) 1996.0749
 210 *Sorbus discolor* (ROSACEAE) XX.010886
 211 *Sorbus rupicola* (ROSACEAE) 1980.0335
 212 *Sorbus rehderiana* 'Joseph Rock' (ROSACEAE) 2000.1705
 213 *Sorbus aria* 'Minima' (ROSACEAE) 1957.010904
 214 *Sorbus aucuparia* 'Asplenifolia' (ROSACEAE) 2000.1706
 215 *Sorbus cashmiriana* (ROSACEAE) 2000.1707
 216 *Sorbus* 'Joseph Rock' (ROSACEAE) 2015.0364
 217 *Sorbus aria* 'Lutescens' (ROSACEAE) 2000.1708
 218 *Crataegus sorbifolia* (ROSACEAE) 1899.009929
 218.1 *Malus* 'John Downie' (ROSACEAE) 2003.2271
 219 *Populus nigra* 'Italica' (SALICACEAE) XX.009930
 219.1 *Malus yunnanensis* (ROSACEAE) 2002.1567
 219.2 *Malus* 'Golden Hornet' (ROSACEAE) 2003.2269
 221 *Sorbus intermedia* (ROSACEAE) 2001.4139
 222 *Sorbus leyana* (ROSACEAE) 2001.4138
 223 *Sorbus commixta* (ROSACEAE) 2000.1702
 224 *Sorbus aucuparia* (ROSACEAE) 2000.1701
 225 *Sorbus pseudohupehensis* 'Pink Pagoda' (ROSACEAE) 2015.0363
 226 *Sorbus americana* (ROSACEAE) 1983.0724
 227 *Sorbus sitchensis* (ROSACEAE) 1985.0289A
 228 *Sorbus* sp. (ROSACEAE) 2006.1715
 229 *Sorbus commixta* 'Serotina' (ROSACEAE) 1985.0599
 230 *Sorbus pseudovertesensis* (ROSACEAE) XX.010915
 231 *Crataegus stipulacea* (ROSACEAE) 2006.1678
 232 *Sorbus karpatii* (ROSACEAE) 1984.0778A
 233 *Sorbus croceocarpa* (ROSACEAE) 1957.010882
 233.1 *Sorbus hemsleyi* (ROSACEAE) 2001.4133
 233.2 *Malus doumeri* (ROSACEAE) 2000.1695
 234 *Crataegus monogyna* 'Flexuosa' (ROSACEAE) 1969.009907
 234.1 *Malus* 'Evereste' (ROSACEAE) 2003.2268
 235 *Crataegus azarolus* (ROSACEAE) XX.009939
 236 *Sorbus* × *latifolia* (ROSACEAE) 1989.0271
 237 *Sorbus forrestii* (ROSACEAE) 1981.1159
 238 *Sorbus* sp. (ROSACEAE) 2001.4096
 239 *Sorbus* × *latifolia* (ROSACEAE) XX.010874
 240 *Sorbus scalaris* (ROSACEAE) 1984.0581
 241 *Sorbus aria* 'Glasnevin Gold' (ROSACEAE) 1989.0270
 242 *Sorbus aucuparia* 'Sheerwater Seedling' (ROSACEAE) 2012.1999
 243 *Sorbus* sp. [MF 96070] (ROSACEAE) 2001.4119
 244 *Sorbus* sp. [MF 96166] (ROSACEAE) 2001.4131
 245 *Sorbus discolor* [MF 96172] (ROSACEAE) 2001.4120B
 246 *Sorbus discolor* [MF 96172] (ROSACEAE) 2001.4120A
 247 *Sorbus cashmiriana* [94.72.J] (ROSACEAE) 2001.4126
 248 *Sorbus koehneana* [HS 12799] (ROSACEAE) 2001.4091
 249 *Sorbus anglica* (ROSACEAE) 2001.4092
 251 *Sorbus* sp. [C & H 7112] (ROSACEAE) 2001.4130A
 252 *Sorbus* sp. [C & H 7112] (ROSACEAE) 2001.4130B
 253 *Sorbus aucuparia* 'Dirkenii' (ROSACEAE) 2003.0662
 255 *Sorbus* sp. [MF 97103] (ROSACEAE) 2001.4129A
 256 *Sorbus* sp. (ROSACEAE) 2001.4127
 257 *Sorbus devoniensis* (ROSACEAE) 1995.0772B
 258 *Sorbus* sp. [KR] (ROSACEAE) 2001.4040
 259 *Sorbus* sp. [R 13479] (ROSACEAE) 2001.4060
 260 *Sorbus* 'Orange Ness' (ROSACEAE) 2001.4112
 261 *Sorbus* 'White Ness' (ROSACEAE) 2001.4113
 262 *Sorbus* sp. nov. [KR 2809] (ROSACEAE) 2001.4066
 263 *Sorbus* sp. [TH 1038] (ROSACEAE) 2001.4125
 264 *Sorbus* sp. [SEP 516] (ROSACEAE) 2001.4093
 265 *Sorbus discolor* (ROSACEAE) 2001.4122
 270 *Malus pumila* var. *paradisiaca* (ROSACEAE) 1963.010877
 271 *Malus* sp. [KR 4907] (ROSACEAE) 2001.4064
 272 *Malus ionensis* (ROSACEAE) 1969.0414
 273 *Pyrus assuriensis* (ROSACEAE) 1996.1212
 274 *Pyrus* 'Kieffer' (ROSACEAE) 1926.010888
 275 *Malus praecox* (ROSACEAE) 1982.1132A
 276 *Zelkova serrata* (ULMACEAE) 1965.009954
 277 *Malus* × *arnoldiana* (ROSACEAE) 1960.010879
 278 *Malus* × *dawsoniana* (ROSACEAE) 1972.011862
 279 *Malus toringo* [C&L 151] (ROSACEAE) 1994.1193
 280 *Malus baccata* var. *mandshurica* (ROSACEAE) 1994.1194
 280.1 *Malus* 'Rudolph' (ROSACEAE) 2012.1996
 281 *Crataegus phaenopyrum* (ROSACEAE) XX.009944
 281.1 *Malus* 'Evereste' (ROSACEAE) 2012.1995
 283 *Crataegus coloradoensis* (ROSACEAE) XX.009947
 283.1 *Pyrus calleryana* 'Chanticleer' (ROSACEAE) 2012.1998
 284 *Crataegus tanacetifolia* (ROSACEAE) XX.009931
 285 *Crataegus monogyna* 'Inermis' (ROSACEAE) 1927.009951
 286 *Pyrus salicifolia* 'Pendula' (ROSACEAE) 2015.0362
 287 *Crataegus triflora* (ROSACEAE) XX.009822